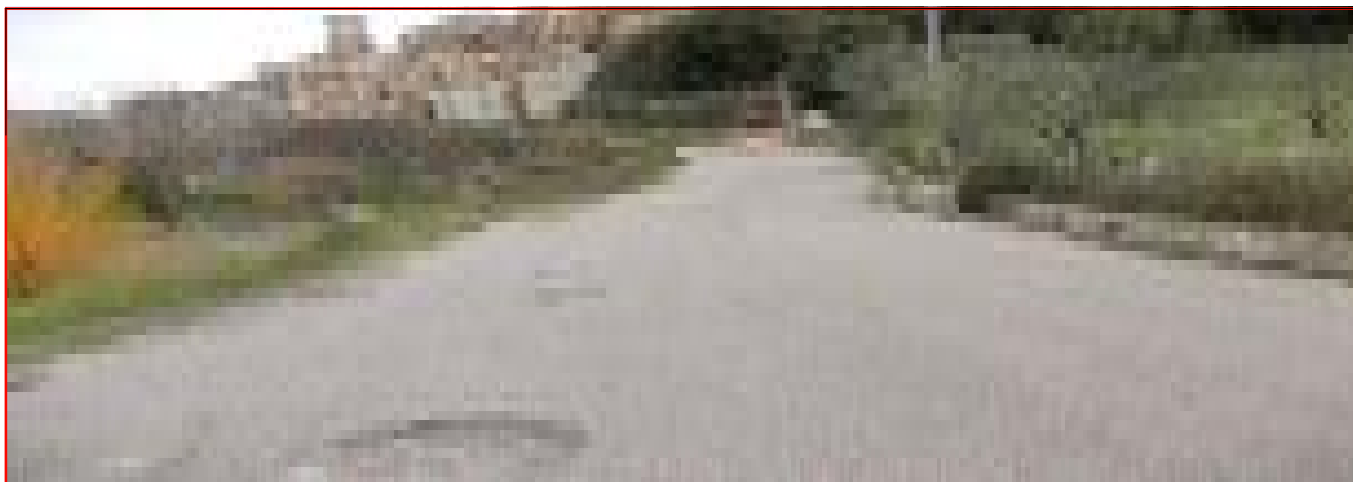




COMUNE DI MONTEFORTE CILENTO

PROVINCIA DI SALERNO



PSR CAMPANIA FESR 2014/20 - Misura M 07 - Sottomisura 7.2 - Tipologia di intervento 7.2.1 Sostegno ad investimenti finalizzati alla viabilità Comunale nelle aree rurali per migliorare il valore paesaggistico.

LAVORI DI: RIQUALIFICAZIONE DELLA STRADA C/LE
DI ACCESSO AL BORGO DI MONTEFORTE

PROGETTO DEFINITIVO

Committente : COMUNE DI MONTEFORTE CILENTO

Progettista : UTC

Scala: 1:50	Tav.: <u>27</u>
Data: giugno 2016	
Rev.:	
Rev.:	

Responsabile del procedimento:



ELABORATO: QUADRO ECONOMICO

Assessore LL.PP

VISTO:

IL SINDACO
Dott. ANTONIO MANZI

QUADRO ECONOMICO

A - Lavori

A.1 <i>Importo soggetto a ribasso</i>	€	351.030,64
A.2 Importi non soggetti al ribasso	€	<u>10.589,24</u>
TOTALE A (A1+A2)	€	361.619,88

B - Somme a disposizione della stazione appaltante

B.1 Imprevisti (max. 5% di A)	€	2.218,13
B.2 Espropri	€	3.400,00
B.3 Spese tecniche e generali	€	32.761,99
B.4 IVA (22% ai A1+A2+B1+B2)	€	<u>88.000,00</u>
TOTALE B	€	126.380,12

TOTALE INVESTIMENTO (A+B) € 488.000,00