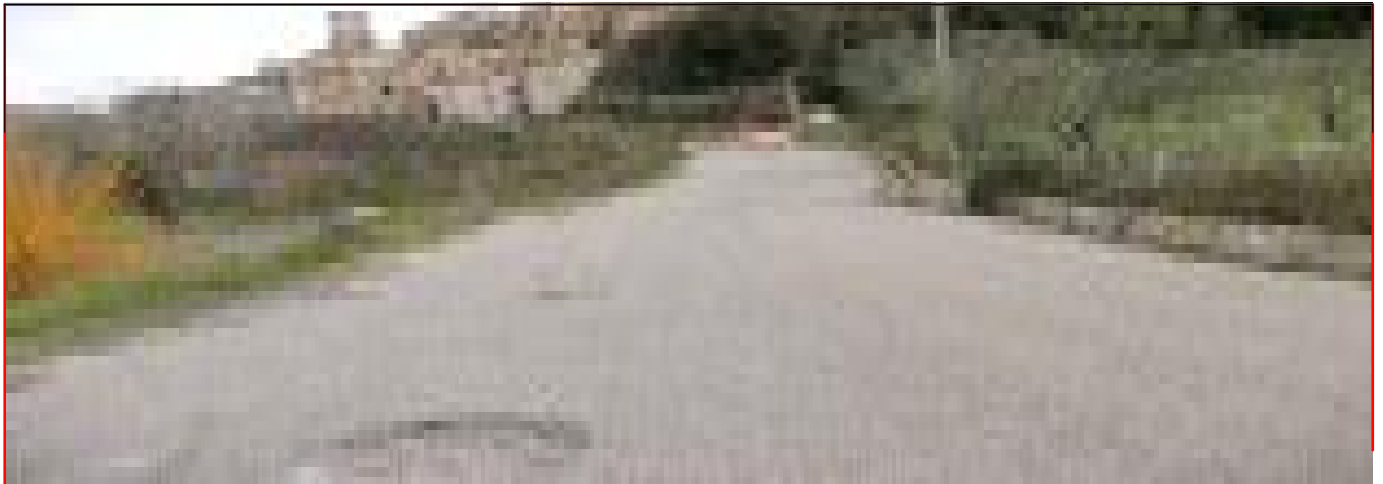




COMUNE DI MONTEFORTE CILENTO

PROVINCIA DI SALERNO



PSR CAMPANIA FESR 2014/20 - Misura M 07 - Sottomisura 7.2 - Tipologia di intervento 7.2.1 Sostegno ad investimenti finalizzati alla viabilità Comunale nelle aree rurali per migliorare il valore paesaggistico.

LAVORI DI: RIQUALIFICAZIONE DELLA STRADA C/LE
DI ACCESSO AL BORGO DI MONTEFORTE

PROGETTO DEFINITIVO

Committente : COMUNE DI MONTEFORTE CILENTO

Progettista : UTC

Scala: 1:50	Tav.: <u>25</u>
Data: giugno 2016	
Rev.:	
Rev.:	

Responsabile del procedimento:



ELABORATO: ELENCO PREZZI

Assessore LL.PP

VISTO:

IL SINDACO
Dott. ANTONIO MANZI

Num.Ord. TARIFFA	DESCRIZIONE DELL'ARTICOLO	unità di misura	P R E Z Z O UNITARIO
<u>VOCIA MISURA</u>			
Nr. 1 13 024	Muratura a secco realizzata come alla lettera a) con pietrame proveniente da cava euro (sessantasei/69)	al mc	66,69
Nr. 2 165.00	Canalette in legname e pietrame a forma di trapezio (altezza: 80 cm), con intelaiatura realizzata con pali di legname idoneo (15- 20 cm) e con il fondo e le pareti rivestiti in pietrame (spessore: 20 cm), recuperato in loco e posto in opera a mano, compreso ogni onere incluso lo scavo euro (trentasette/00)	m	37,00
Nr. 3 E.01.010.010 .a	Scavo a sezione aperta per sbancamento, eseguito con mezzi meccanici, anche in presenza di battente d'acqua fino a 20 cm sul fondo, compresi i trovanti di volume fino a 0,30 mc, la rimozione di arbusti, lo stradicamento di ceppaie, la regolarizzazione delle pareti secondo profili di progetto, lo spianamento del fondo, anche a gradoni, il paleggiamento sui mezzi di trasporto o l'accantonamento in appositi siti indicati dal D.L. nell'ambito del cantiere, compresi il rispetto di costruzioni preesistenti sotterranee, nonché ogni onere e magistero per dare il lavoro finito a perfetta regola d'arte. In rocce sciolte (con trovanti fino a 0,3 mc) euro (tre/96)	mc	3,96
Nr. 4 E.01.010.010 .d	idem c.s. ...In rocce lapidee, con mezzi di demolizione meccanica euro (ventisei/04)	mc	26,04
Nr. 5 E.01.015.010 .a	Scavo a sezione obbligata, eseguito con mezzi meccanici, anche in presenza di battente d'acqua fino a 20 cm sul fondo, compresi i trovanti di volume fino a 0,30 mc, la rimozione di arbusti, lo stradicamento di ceppaie, la regolarizzazione delle pareti secondo profili di progetto, lo spianamento del fondo, anche a gradoni, il paleggiamento sui mezzi di trasporto o l'accantonamento in appositi siti indicati dal D.L. nell'ambito del cantiere. Compresi il rispetto di costruzioni preesistenti sotterranee nonché ogni onere e magistero per dare il lavoro finito a perfetta regola d'arte. In rocce sciolte (con trovanti fino a 0,3 mc) euro (quattro/66)	mc	4,66
Nr. 6 E.01.015.010 .c	idem c.s. ...In rocce lapidee, con mezzi di demolizione meccanica euro (trenta/07)	mc	30,07
Nr. 7 E.01.040.010 .a	Rinterro o riempimento di cavi eseguito con mezzo meccanico e materiali selezionati di idonea granulometria, scevri da sostanze organiche, compresi gli spianamenti, costipazioni e pilonatura a strati, la bagnatura, i necessari ricarichi, i movimenti dei materiali e ogni altro onere e magistero per dare il lavoro finito a perfetta regola d'arte. Con materiale proveniente dagli scavi euro (tre/19)	mc	3,19
Nr. 8 E.01.040.010 .b	idem c.s. ...materiale proveniente dalla cave euro (ventidue/29)	mc	22,29
Nr. 9 E.01.050.010 .a	Trasporto a discarica autorizzata di materiali provenienti da lavori di movimento terra, demolizioni e rimozioni, compreso carico anche a mano, sul mezzo di trasporto, scarico a deposito secondo le modalità prescritte per la discarica. La misurazione relativa agli scavi è calcolata secondo l'effettivo volume, senza tener conto di aumenti di volume conseguenti alla rimozione dei materiali, per le demolizioni secondo il volume misurato prima della demolizione dei materiali. Trasporto a rifiuto di materiale proveniente da lavori di movimento terra, demolizioni e rimozioni effettuato con autocarri, con portata superiore a 50 q, compreso lo spandimento del materiale ed esclusi gli eventuali oneri di discarica autorizzata per trasporti fino a 10 km euro (nove/46)	mc	9,46
Nr. 10 E.01.050.020 .a	Movimentazione nell'area di cantiere, con uso di mezzi meccanici di piccole dimensioni, di materiali provenienti dagli scavi, demolizioni e rimozioni, compreso carico anche a mano, sul mezzo di trasporto, scarico a deposito. La misurazione relativa agli scavi è calcolata secondo l'effettivo volume, senza tener conto di aumenti di volume conseguenti alla rimozione dei materiali, per le demolizioni secondo il volume misurato prima della demolizione dei materiali. Movimentazione nell'area di cantiere di materiali provenienti dagli scavi, demolizioni e rimozioni euro (sei/76)	mc	6,76
Nr. 11 E.03.010.010 .c	Calcestruzzo non strutturale a prestazione garantita, in conformità alle norme tecniche vigenti. D max nominale dell'aggregato 30 mm, Classe di consistenza S4. Fornito e messo in opera, compreso l'uso della pompa e del vibratore, nonché gli sfridi e gli oneri per i previsti controlli e quant'altro necessario per dare l'opera compiuta a perfetta regola d'arte. Sono escluse le casseforme. Classe di resistenza C20/25 euro (centocinque/71)	mc	115,71
Nr. 12 E.03.010.020 .a	Calcestruzzo durabile a prestazione garantita, con classe di consistenza S4, con dimensione massima degli aggregati di 32 mm, in conformità alle norme tecniche vigenti. Fornito e messo in opera, compreso l'uso della pompa e del vibratore, nonché gli sfridi e gli oneri per i previsti per dare l'opera compiuta a perfetta regola d'arte. Sono esclusi le casseforme e i ferri di armatura. Per strutture di fondazione e interrate Classe di resistenza C25/30 Classe di esposizione XC1-XC2 euro (centoventicinque/08)	mc	125,08
Nr. 13 E.03.020.010 .b	Sovrapprezzo ai calcestruzzi Maggiorazione per utilizzo di aggregati con dimensione massima di 16 mm euro (due/53)	mc	2,53
Nr. 14 E.03.030.010 .a	Casseforme di qualunque tipo rette o centinate per getti di conglomerati cementizi semplici o armati compreso armo, disarmante, disarmo, opere di puntellatura e sostegno fino ad un'altezza di 4 metri dal piano di appoggio, nonché la pulitura del materiale per il reimpiego; eseguite a regola d'arte e misurate secondo la superficie effettiva delle casseforme a contatto con il calcestruzzo. Strutture di fondazione euro (ventiquattro/95)	mq	24,95
Nr. 15 E.03.040.010 .b	Acciaio per cemento armato B450C, conforme alle norme tecniche vigenti, tagliato a misura, sagomato e posto in opera, compresi gli sfridi, le legature, gli oneri per i previsti controlli e quant'altro necessario per dare l'opera compiuta a perfetta regola d'arte. Acciaio in rete elettrosaldato euro (uno/54)	kg	1,54
Nr. 16	Muratura di mattoni eseguita con malta bastarda entro e fuori terra, a qualsiasi profondità o altezza, per pareti rette o curve, compresi		

Num.Ord. TARIFFA	DESCRIZIONE DELL'ARTICOLO	unità di misura	P R E Z Z O UNITARIO
E.08.020.020 .a	l'impiego di regoli a piombo in corrispondenza degli spigoli del muro e di cordicelle per l'allineamento dei mattoni, la posa in opera dei mattoni a strati orizzontali "filari", la formazione dei giunti, il calo e il tiro in alto dei materiali, la formazione di riseghe, mazzette, spigoli, curvature, architravi e piattabande sui vani porta e finestre, la configurazione a scarpa, i ponti di servizio fino a 4 m di altezza dal piano di appoggio e quant'altro occorre per dare il lavoro finito a perfetta regola d'arte. Con mattoni pieni euro (trecentotrentauno/99)	mc	331,99
Nr. 17 E.19.020.020 .a	Inferriate, recinzioni e simili eseguite con profilati normali in acciaio inox (tondi, quadri, piatti, angolari, scatolari e simili), tutti di dimensioni commerciali o realizzabili mediante unione di profili commerciali, completi della ferramenta di fissaggio, compresi i tagli a misura, gli sfridi, le forature, le flange, la bullonatura o saldatura dei profilati, gli incastri e alloggiamenti nella muratura, le opere murarie, il tiro e il calo dei materiali, i ponti di servizio fino a 4 m dal piano di appoggio, e ogni altro onere e magistero per dare il lavoro finito a perfetta regola d'arte In acciaio inox satinato euro (otto/03)	kg	8,03
Nr. 18 L.02.010.028 .e	Cavo in corda rigida di rame ricotto stagnato isolato in gomma EPR, FG7 OR, non propagante incendio, non propagante fiamma, contenuta emissione di gas corrosivi, con guaina di mescola isolante con elevate caratteristiche elettriche, meccaniche e termiche di colore grigio chiaro RAL 7035 per tensioni nominali 600/1000 V ad una temperatura di esercizio max 70 °C con conduttore a filo unico, corda rigida o flessibile. Il cavo dovrà riportare stampigliato a rilievo la designazione, il numero di conduttori per sezione, la marca, la provenienza di prodotto, la marcatura metrica progressiva e il marchio IMQ. Quadrupolare Sezione 4x10 mm ² euro (sei/08)	m	6,08
Nr. 19 L.02.040.060 .a	Cavidotto in tubazione flessibile corrugata a doppia parete di linee di alimentazione elettrica in polietilene ad alta densità, fornito in rotoli, posto in opera in scavo o in cavedi (pagati a parte), compresi giunzioni, curve, manicotti, cavallotti di fissaggio Diametro 40 mm euro (due/84)	m	2,84
Nr. 20 L.05.020.010 .a	Dispersore a croce in profilato di acciaio zincato a caldo, fornito e posto in opera, munito di bandierina con 2 fori diametro 13 mm per allacciamento conduttori tondi e bandelle alloggiato in pozzetto di materiale plastico delle dimensioni di 400x400 mm Lunghezza 1,5 m euro (ottantadue/07)	cad	82,07
Nr. 21 NP.01	Fornitura e posa in opera di doppia zanella stradale, per raccolta acque piovane, realizzata con masselli di pietra locale di colori chiari squadriati a filo sega le lavorati a bocciarda sulla faccia a vista e con bordini laterali sulla stessa faccia di larghezza cm. 1 levigati. Lo spessore dei basoli sarà di cm. 10; gli stessi dovranno avere lunghezza minima cm. 40 e larghezza cm. 50 e saranno posti in opera con malta mista a sabbia o su letto di sabbia e cemento di spessore cm. 8-10, il tutto sarà comprensivo di sigillatura e stuccatura dei giunti e di ogni altro onere e magistero per dare il lavoro finito a perfetta regola d'arte. euro (centoquattro/00)	m2	104,00
Nr. 22 NP.01Fogna	Realizzazione delle caditoie stradali comprendente: disfacimenti, scavo, trasporto a rifiuto, posa in opera di tubazione, pezzi speciali, rinterro, ed inoltre compreso ogni onere e magistero per dare l'opera compiuta a perfetta regola d'arte, come da grafici di progetto euro (centotrenta/00)	cadauno	130,00
Nr. 23 NP.02	Rivestimento dei muri in c.a formato da frammenti di lastre di pietra calcarea locale dello spessore dai 3 ai 4 cm, poste in opera con malta cementizia o con idoneo collante su fondo predisposto, ad opera incerta con giunti fugati e listellati a vista per una larghezza non inferiore a cm 1,0. Compresa cernita del materiale e pulizia finale il trasporto a rifiuto dei materiali di risulta e quant'altro per dare l'opera eseguita a perfetta regola d'arte euro (cinquantaotto/00)	m2	58,00
Nr. 24 NP.03	Intercettazione e superamento per una Lunghezza massima di ml. 50,00 e larghezza ml. 1.00 di sottoservizi esistenti non preventivamente segnalati, mediante scavo intorno agli stessi, eseguito a mano con la massima prudenza, protezione dei tubi incrociati mediante la posa in opera di controtubazioni adeguate in pead o acciaio ove occorre, adeguata segnalazione degli stessi e rifacimento degli eventuali letti di posa con sabbia o di rinfilco con conglomerato cementizio dosato a q.li.2, oltre all'abbassamento del sottoservizio stesso ove occorre, il taglio e la saldatura degli stessi in caso di rottura, mediante l'apposizione di pezzi speciali occorrenti, con la sola esclusione di ripristino di danni dovuti a cause esterne e di straordinaria complessità per la riparazione. Il tutto secondo le indicazioni dettate al momento dalla DD.LL. e comprensivo di ogni magistero per dare il lavoro compiuto e funzionante a perfetta regola d'arte nel caso di attraversamenti di ordinaria e notevole difficoltà. euro (duecento/00)	cadauno	210,00
Nr. 25 NP.04	Pavimentazione in lastricato di pietrame calcareo grezzo locale dello spessore da 3 a 4 cm, eseguito con pietre scelte spianate sulla superficie a vista di forma irregolare negli assetti, poste ad opera incerta, su letto di malta cementizia, compresa la rabboccatura dei giunti ed ogni altro onere e magistero per dare il lavoro finito a perfetta regola d'arte. euro (trentaotto/00)	m2	38,00
Nr. 26 NP.05	Fornitura e posa in opera di pavimentazione in lastricato di pietra locale di dimensioni 20 x 40, dello spessore da cm 3-5, posate in opera a mano, su sottofondo in calcestruzzo cementizio armato ben liscio, da pagarsi a parte. La posa in opera, sul sottofondo di calcestruzzo armato, dovrà essere eseguita su un massetto, formato da sabbia e cemento nella proporzione di 300 kg al mc di sabbia, questo incluso nel prezzo, in modo da formare un spessore di allettamento, con altezza massima di 8 cm per la posa del lastricato in pietra. E' inoltre compreso, la malta di cemento e di sabbia per la sigillatura delle fughe con la successiva pulizia mediante idoneo lavaggio e tutto quanto altro occorre per dare l'opera finita a perfetta regola d'arte. euro (sessantadue/00)	m2	62,00
Nr. 27 NP.06	Fornitura e posa in opera di cordolo in pietra locale derivante da spacco senza rifinitura, di lunghezza non inferiore a 70 cm e di altezza e larghezza non inferiore a 25 e 12 cm, in opera con strato di allettamento di malta idraulica compreso ogni onere e magistero per dare il lavoro finito a perfetta regola euro (trentauno/00)	m	31,00
Nr. 28 NP.07	Fornitura e posa in opera di pavimentazione in acciottolato con pietra locale arrotondata, dello spessore di cm 6-8, per traffico carrabile leggero, posate in opera a mano, su sottofondo in calcestruzzo cementizio armato ben liscio, da pagarsi a parte. La posa in opera, sul sottofondo di calcestruzzo armato, dovrà essere eseguita su un massetto, questo incluso nel prezzo, formato da sabbia e cemento nella proporzione di 300 kg al mc di sabbia, in modo da formare uno spessore di allettamento, con altezza massima di 8 cm per la posa del		

Num.Ord. TARIFFA	DESCRIZIONE DELL'ARTICOLO	unità di misura	PREZZO UNITARIO
	pietrame. E' inoltre compreso, la malta di cemento e di sabbia per la suggelatura delle fughe con la successiva pulizia mediante idoneo lavaggio e tutto quanto altro occorre per dare l'opera finita a perfetta regola d'arte. euro (ventiotto/00)	m2	28,00
Nr. 29 NP.08	Box bagno, costituito da struttura in materiale plastico autoestinguente, pavimenti in lastre in pvc, porta esterna in materiale plastico e maniglia di sicurezza. Vaso avente sistema di scarico a fossa chimica e comando di lavaggio ed espulsione a leva. Montaggio e nolo per il 1° mese Da minimo cm 100 x 100 con vaso a sedere euro (centosettantasei/00)	cadauno/ 1° mese	176,00
Nr. 30 NP.09	idem c.s. ...a leva. Nolo per i mesi successivi al primo, compreso gli oneri di manutenzione e tenuta in esercizio Da minimo cm 100 x 100 con vaso a sedere euro (ottanta/00)	cadauno/ mesi successiv i	80,00
Nr. 31 NP.10	Monoblocco prefabbricato per mense, spogliatoi, guardiole, uffici e locali infermeria: costituito da struttura in acciaio zincato a caldo e pannelli di tamponatura. Pareti in pannelli sandwich non inferiore a mm 40, con due lamiere d'acciaio zincate e preverniciate da 5/10 con poliuretano espanso autoestinguente, pavimenti in lastre di legno truciolare idrofugo rivestito in pvc, serramenti in alluminio anodizzato, impianto elettrico canalizzato rispondente alla L 46/90, interruttore generale magnetotermico differenziale, tubazioni e scatole in materiale termoplastico autoestinguente. Soluzione: con una finestra e portoncino esterno semivetrato (esclusi gli arredi). Montaggio e nolo per il 1° mese dimensioni 450 x240 cm con altezza pari a 240 cm euro (cinquecento/00)	cadauno/ 1° mese	510,00
Nr. 32 NP.11	Monoblocco prefabbricato per mense, spogliatoi, guardiole, uffici e locali infermeria, costituito da struttura in acciaio zincato a caldo e pannelli di tamponatura. Pareti in pannelli sandwich non inferiore a mm 40, con due lamiere d'acciaio zincate e preverniciate da 5/10 con poliuretano espanso autoestinguente, pavimenti in lastre di legno truciolare idrofugo rivestito in pvc, serramenti in alluminio anodizzato, impianto elettrico canalizzato rispondente alla L 46/90, interruttore generale magnetotermico differenziale, tubazioni e scatole in materiale termoplastico autoestinguente. Soluzione: con una finestra e portoncino esterno semivetrato (esclusi gli arredi). Nolo per i mesi successivi al primo, compreso gli oneri di manutenzione e tenuta in esercizio dimensioni 450 x240 cm con altezza pari a 240 cm euro (duecentosettantacinque/00)	cadauno/ msi successiv i	275,00
Nr. 33 NP.12	Fornitura e posa in opera di bacheca illustrativa bifacciale in legno con paleria e tavolami di specie legnose durevoli, trattati con impregnante. La struttura dovrà essere ancorata a terreno mediante infissione profonda dei piantoni per almeno 1m, i piantoni dovranno essere squadrate, a spigolo arrotondato, levigati e non torniti e avere la parte infissa catramata. La struttura sarà sormontata da tettuccio in legno lamellare a due falde. Dimensioni opera: altezza manufatto fuori terra m 1,90, sezione minima piantoni mm 120 x 120 e superficie pannello ligneo m 1,20 x 1,00 x 0,03, completa di elementi di rifinitura e ferramenta zincata a caldo. La bacheca deve essere completa della pianta del percorso,realizzata in legno multistrato per esterno,con spigazioni sulle specie arboree e cespugliose presenti lungo il percorso, con un riassunto della storia di Felitto e della strada che è oggetto di intervento euro (milleduecentotrentanove/00)	cadauno	1'239,00
Nr. 34 NP.13	Fornitura e posa in opera di plinto prefabbricato in cls vibrato a sformatura continua, per il sostegno dei pali di pubblica illuminazione di dimensioni 480x650x480 (lpxh) realizzati in cantiere di prefabbricazione (il manufatto e' fornito in un unico monoblocco dotato di sede cilindrica per l'inserimento del palo,con altezza fino a 5,00 ml, dotato inoltre di pozzetto di dimensioni 40x40 ispezionabile, per raccordo tubazioni passacavo e collegamento cavi di alimentazione e di scarico a terra). Regolarmente certificati secondo norme UNI NTC del 2008 NUOVONUOVO D.M. 14.01.2008, con schemi di calcolo e portata. euro (duecentosette/00)	cadauno	207,00
Nr. 35 NP.14	Fornitura e posa in opera quadro di interfaccia con protezione CEI 0-21 e CEI EN 61439 tipo ABB 1SL9257A00 o similare. euro (millequattrocentoottantasette/00)	cadauno	1'487,00
Nr. 36 NP.15	Fornitura e posa in opera di apparecchio illuminante per esterno a led a due braccia, composto da: STRUTTURA Corpo Lampada / Base palo in pressofusione di alluminio Lega EN AB 46100, Braccio curvo in alluminio estruso Sez.Tonda Ø32mm Lega EN-AW 6060, Palo in alluminio estruso Sez.Tonda Ø75/120mm Lega EN-AW 6060, Diffusore in Policarbonato satinato stabilizzato UV GWT960°C cat.V2 ,Ottiche in alluminio ossidato anodicamente.Dotazione : Guarnizioni in Etilene-propilene (EPDM) 40sh Viteria esterna in acciaio Inox A2 Flangia di fissaggio con n°4 tirafondi da interrare, Verniciatura in polvere poliestere resistente alla corrosione e alle nebbie saline (ISO7523) CABLAGGIO Componentistica alla base palo con sportello di ispezione fornito di viti antivandalo, Gruppo di alimentazione, elettromagnetica con protezione termica per lampade a scarica con rifasamento in parallelo cos φ>0,9, Cavo di collegamento Testa/base tipo ND21N neoprene/silicone. CARATTERISTICHE Tipologia installazione: Palo 2 punti luce, Grado di protezione : Corpo lampada IP65 Struttura palo IP44, Classe di Isolamento I, Installabile su superfici normalmente incombustibili, Conforme alla Norma EN 60598 (CEI 34-21) e prescrizioni particolari. Conforme alle normative vigenti in materia di inquinamento luminoso con lampada da 34W LED 4000° NE c/palo h 3,67mt completo di tutto quanto necessario per installazione a terra e quant'altro necessita per rendere l'opera a perfetta regola d'arte. euro (duemilaottantasei/00)	cadauno	2'086,00
Nr. 37 NP.16	Messa a dimora di piante comprensiva di fornitura della stessa, scavo, piantagione, rinterro, formazione di conca di compluvio, fornitura e collocamento di palo tutore per realizzazione di una macchia mediterranea nelle aiuole composta da 20 piante di Myrtus Communis (Mirto) h 60/80 cm, 40 piante di Pistacia Lentiscus (Lentisco) h = 40 cm, 40 piante di Genisteae (Ginestro) h= 80 cm, 20 piante di Crataegus Monogyna (Biancospino) h=60/80 cm, 20 piante di Arbutus Unedo (corbezzolo) h= 60/80 cm euro (millecinquecentocinquantacinque/00)	a corpo	1'555,00
Nr. 38	Fornitura e posa in opera di fioriera realizzata in sito con legno di castagno e profilati di ferro. I legni di castagno sono di sezione circolare		

Num.Ord. TARIFFA	DESCRIZIONE DELL'ARTICOLO	unità di misura	P R E Z Z O UNITARIO
NP.17	del diametro 14-16 cm per una lunghezza di 3,00 ml ammassati al profilo metallico UPN100 posto uno ogni tre metri, su cui sono saldate tre piastre dello spessore di 6mm per una superficie di 0,0132 mq per bullonate la travi in legno con Bullone M12 a gambo lungo Classe 6.6 foro da 13 mm, così come riportato nel particolare costruttivo n. 5 del progetto. E' inoltre compreso, la saldatura delle piastre da apporre sul profilato la zincatura a caldo degli elementi in ferro e tutto quanto altro occorre per dare l'opera finita a perfetta regola d'arte. euro (quarantasei/00)	m2	46,00
Nr. 39 P.01.010.060 .b	Recinzione provvisoria di aree di cantiere con rete in polietilene ad alta densità di peso non inferiore a 220 gr/m² indeformabile di color arancio brillante a maglie ovoidali, resistenza a trazione non inferiore a 1100 kg/m sostenuta da appositi paletti zincati infissi nel terreno ad una distanza non superiore a 1,5 m, fornita e posta in opera, compresi ogni altro onere e magistero per dare il lavoro finito a perfetta regola d'arte compreso lo smontaggio a fine lavoro Altezza pari a 1,50 m euro (sette/40)	mq	17,40
Nr. 40 R.02.020.010 .b	Demolizione di muratura, anche voltata, di spessore superiore ad una testa, eseguita totalmente a mano, compresa la cernita ed accantonamento del materiale di recupero da riutilizzare Muratura in pietrame euro (centotrentanove/23)	mc	139,23
Nr. 41 R.02.020.050 .c	Demolizione di struttura in calcestruzzo con ausilio di martello demolitore meccanico Non armato di spessore oltre 10 cm euro (duecentoquaranta/75)	mc	240,75
Nr. 42 R.02.020.060 .a	Demolizione strutture in calcestruzzo con ausilio di martellone o tronchesa stritolatrice su escavatore Pareti o muri non armati euro (trenta/13)	mc	30,13
Nr. 43 R.02.060.010 .a	Demolizione di pavimento in lastre o quadrotti di pietra naturale, gradini, soglie e simili, per uno spessore di 5 cm compresi il sottofondo dello spessore fino a 5 cm e l'avvicinamento a luogo di deposito provvisorio Senza recupero di materiale euro (44)	mq	10,44
Nr. 44 R.04.010.030 .b	Muratura per opere in elevazione formata da pietrame calcareo in scaglioni sbozzati al martellone e malta, di qualsiasi genere e spessore, eseguita a qualsiasi altezza, con una o entrambe le facce rustiche, compreso ogni magistero per fornitura del materiale, immorsature, spigoli, riseghe, ecc. Con malta cementizia euro (duecentonove/77)	mc	209,77
Nr. 45 U.02.040.035 .c	Tubazione corrugata a doppia parete in PP per condotte di scarico interrate non in pressione a norma EN 13476-3 (tipo B), con parete interna liscia di colore chiaro per facilitare l'ispezione visiva e con telecamera, fornita e posta in opera secondo UNI ENV 1046. Le barre devono riportare in marcatura sulla superficie esterna tutte le informazioni previste dalla norma di riferimento. Il collegamento tra gli elementi avverrà a mezzo di bicchiere o manicotto con relative guarnizioni. Compensati nel prezzo i pezzi speciali, ogni onere per la posa in opera con relative giunzioni, esclusi solo la formazione del letto di posa e del rinfiacco con materiale idoneo. Rigidità anulare SN 16 (> = 16 kN/mq) DE 315 mm euro (ventiotto/61)	m	28,61
Nr. 46 U.04.020.026 .a	"Pozzetto di raccordo e camerette per traffico carrabile con elementi prefabbricati in cemento vibrato con pareti non inferiori a cm 15 e fondo non inferiore a cm 10, con impronte laterali per l'immissione di tubi, senza coperchio o griglia, posto in opera compreso ogni onere e magistero per l'allaccio a tenuta con le tubazioni, incluso il letto con calcestruzzo cementizio, il rinfiacco e il rinterro con la sola esclusione degli oneri per lo scavo" Dimensioni 70x70x90 cm euro (centocinquanta/81)	cad	150,81
Nr. 47 U.04.020.052 .a	Coperchio per pozzetti di tipo pesante per traffico carrabile realizzato con elementi prefabbricati in cemento vibrato posto in opera compreso ogni onere e magistero Dimensioni 100x100 cm euro (ottantasei/05)	cad	86,05
Nr. 48 U.04.020.077 .a	Chiusini e griglie sferoidale di qualsiasi dimensione, forme e classe di carrabilità prodotti da aziende certificate ISO 9001 conformi alle norme tecniche vigenti, forniti e posti in opera, compresi le opere murarie e ogni altro onere e magistero per dare il lavoro finito a perfetta regola d'arte Chiusini, caditoie e griglie in ghisa sferoidale euro (tre/98)	kg	3,98
Nr. 49 U.05.010.020 .a	Demolizione di pavimentazione in conglomerato bituminoso, pietrischetto bitumato, asfalto compresso o colato, eseguita con mezzi meccanici, compreso l'allontanamento del materiale non utilizzato entro 5 km di distanza; con misurazione del volume in opera Demolizione di pavimentazione in conglomerato bituminoso euro (cinque/79)	mc	15,79
Nr. 50 U.05.010.022 .a	Demolizione di fondazione stradale di qualsiasi tipo, eseguita con mezzi meccanici, compreso trasporto nell'ambito del cantiere fino ad una distanza massima di 5000 m Demolizione di fondazione stradale di qualsiasi tipo euro (sei/42)	mc	6,42
Nr. 51 U.05.050.012 .a	Segnali di "divieto" e "obbligo" di forma circolare su fondo bianco o azzurro, forniti e posti in opera con staffe bullonate su appositi supporti, conformi al Nuovo Codice della Strada e al Regolamento di Attuazione, rifrangenza classe II In lamiera di ferro da 10/10, diametro 40 cm euro (otto/28)	cad	18,28
Nr. 52 U.05.050.024 .a	Segnali di "direzione urbano" e "turistici e di territorio" conformi al Nuovo Codice della Strada e al Regolamento di Attuazione, di forma rettangolare, rifrangenza classe II, forniti e posti in opera su appositi supporti In lamiera di ferro 10/10, dimensioni 20x100 cm euro (quarantauno/21)	cad	41,21
Nr. 53 U.05.050.026 .a	Segnali di direzione segnale di "localizzazione" e "indicazione di servizi" conformi al Nuovo Codice della Strada e al Regolamento di attuazione, a forma rettangolare, rifrangenza classe II, forniti e posti in opera su appositi supporti In lamiera di ferro 10/10 da 40x60 cm euro (ventisette/98)	cad	27,98
Nr. 54 U.05.050.028	Segnale di "localizzazione territoriale" conforme al Nuovo Codice della Strada e al Regolamento di Attuazione, di forma rettangolare, rifrangenza classe II, fornito e posto in opera su appositi supporti In lamiera di ferro 10/10 da 40x120 cm		

Num.Ord. TARIFFA	DESCRIZIONE DELL'ARTICOLO	unità di misura	P R E Z Z O UNITARIO
.a	euro (ottantasei/43)	cad	86,43
Nr. 55 U.05.050.050	Segnali di "fermarsi e dare la precedenza" conformi al Nuovo Codice della Strada e al Regolamento di Attuazione, di forma ottagonale, rifrangenza classe II, forniti e posti in opera con staffe bullonate su appositi supporti In lamiera di ferro da 10/10, diametro 60 cm	cad	36,97
.a	euro (trentasei/97)	cad	36,97
Nr. 56 U.05.050.055	Specchio infrangibile per il controllo di tratti di strada senza visuale, trattato chimicamente contro la polvere e gli agenti atmosferici, con supporto in materiale plastico, fornito e posto in opera, compresi ogni onere e magistero per dare il lavoro finito a perfetta regola d'arte	cad	63,37
.b	Diametro 60 cm euro (sessantatre/37)	cad	63,37
Nr. 57 U.05.050.062	Segnaletica orizzontale, costituita da strisce di arresto, passi pedonali, zebraure eseguite mediante applicazione di vernice rifrangente premiscelata di colore bianca o gialla permanente, fornita e posta in opera, compresi ogni onere e magistero per il tracciamento e per dare il lavoro finito a perfetta regola d'arte Per nuovo impianto, vernice in quantità pari a 1,3 kg/m ²	mq	4,25
.a	euro (quattro/25)	mq	4,25
Nr. 58 U.06.010.030	Panchina interamente in pino massiccio trattato, senza braccioli, con seduta in listoni sezione 4,5x11 cm e struttura portante in morali sezione 9x9 cm e listelli sezione 4,5x7 cm, dimensioni 189x65 cm, altezza 80 cm, compresi ogni onere e magistero per il posizionamento su pavimentazione o tappeto erboso Panchina interamente in pino massiccio trattato	cad	277,13
.a	euro (duecentosettantasette/13)	cad	277,13
Nr. 59 U.06.010.065	Panchina anatomica senza braccioli con struttura in acciaio zincato sezione ad U e listoni in legno di pino trattati, sezione 4,5x6 cm, ingombro totale 189x80 cm, altezza 93 cm, compresi ogni onere e magistero per la fornitura ed il posizionamento su pavimentazione o su tappeto erboso	cad	342,08
.a	Panchina anatomica senza braccioli euro (trecentoquarantadue/08)	cad	342,08
Nr. 60 U.06.020.030	Cestino portarifiuti tondo in lamiera zincata punzonata e calandrata, capacità 32 l, con estremità superiore ribordata e fondello provvisto di fori per l'aerazione ed eventuale scarico di acqua, diametro 300 mm, altezza 450 mm, con dispositivo meccanico di chiusura, compresi ogni onere e magistero per il fissaggio a palo, già montato, o a parete, in lamiera zincata con rivestimento esterno con doghe di legno sezione 8x2,5 cm, ingombro totale diametro 360 mm altezza 450 mm In legno di Pino	cad	139,47
.a	euro (centotrentanove/47)	cad	139,47
Nr. 61 U.06.020.060	Palo per cestino portarifiuti, diametro 60 mm, compresi ogni onere e magistero per la fornitura ed il posizionamento su pavimentazione o su tappeto erboso, in acciaio zincato e verniciato Altezza totale 850 mm, con flangia	cad	33,23
.a	euro (trentatre/23)	cad	33,23
Nr. 62 U.06.030.010	Fioriera in listoni di legno di Pino trattato con impregnante atossico per esterni, compresi ogni onere e magistero per la fornitura ed il posizionamento su pavimentazione o su tappeto erboso Dimensioni 580x340 mm, altezza 480 mm	cad	156,19
.a	euro (centocinquantasei/19)	cad	156,19
Nr. 63 U.07.010.019	Messa a dimora di alberi a foglia caduca o persistente in area verde, posti a piè d'opera dall'impresa, compreso il reinterro, la formazione della conca di compluvio (formella), la fornitura ed il collocamento di pali tutori in legno trattato, la legatura con corde idonee, la fornitura e la distribuzione di ammendanti, di concimi e una bagnatura con 50/200 l di acqua, compresa la fornitura e posa di tubo dreno interrato per irrigazione, esclusi gli oneri di manutenzione e garanzia e la fornitura delle piante Per piante di circ. da 16 a 20 cm	cad	97,97
.c	euro (novantasette/97)	cad	97,97
Nr. 64 U.07.010.019	idem c.s. ...circ. da 20 a 25 cm	cad	144,64
.d	euro (centoquarantaquattro/64)	cad	144,64
Nr. 65 U.07.010.027	Formazione di un terreno erboso con preparazione manuale del terreno (pulizia, vangatura, erpicatura) Formazione di un terreno erboso con preparazione manuale del terreno	mq	2,78
.a	euro (due/78)	mq	2,78
Nr. 66 U.07.010.089	Staccionata realizzata a Croce di Sant'Andrea in pali di castagno decortinati, costituita da corrimano, diametro 10/12 cm, e diagonali, diametro 8/10 cm, posti ad interasse di 1,5 m, altezza fuori terra 1 m, con trattamento imputrescibile nella parte interrata, incluso ferramenta di assemblaggio in acciaio zincato, plinto di fondazione di sezione 30x30x30 cm, scavo e riporto per la realizzazione del plinto stesso, materiali e attrezzature necessarie per dare il lavoro finito a perfetta regola d'arte; valutate al m di lunghezza della staccionata: Fino a 100 m	mq	13,49
.a	euro (tre/49)	mq	13,49
Nr. 67 U.07.010.089	idem c.s. ...della staccionata: Oltre 100 m	mq	6,18
.b	euro (sei/18)	mq	6,18
Nr. 68 U.09.030.010	Fornitura e posa di gabbioni in rete metallica a doppia torsione maglia 8x10 cm riempiti con ciottoli o pietrame di cava di idonea pezzatura, non friabile o gelivo, di buona durezza, con filo avente diametro di 2,7 mm a forte zincatura e ricoperto da un rivestimento di materiale plastico di colore grigio che dovrà avere uno spessore nominale non inferiore a 0,5 mm, compresi ogni onere e magistero per dare il lavoro finito a perfetta regola d'arte Gabbioni di altezza 0,50 m	mc	140,47
.b	euro (centoquaranta/47)	mc	140,47
Nr. 69 U.09.040.020	Fornitura e messa a dimora di talee legnose di specie arbustive idonee a questa modalità di trapianto vegetativo prelevate dal selvatico di due o più anni di età, di diametro da 1 - 5 cm e lunghezza minima di 50 cm, messe a dimora nel verso di crescita previo taglio a punta e con disposizione perpendicolare o leggermente inclinata rispetto al piano di scarpata. Le talee verranno infisse a mazza di legno o con copritesta in legno, previa eventuale apertura di un foro con punta di ferro, e sporgeranno al massimo per ¼ della loro lunghezza adottando, nel caso, un taglio netto di potatura dopo l'infissione. La densità di impianto dovrà essere di 2 - 10 talee *mq a secondo della necessità di consolidamento. Le talee dovranno essere prelevate, trasportate e stoccate in modo da conservare le proprietà vegetative adottando i provvedimenti cautelativi in funzione delle condizioni climatiche e dei tempi di cantiere. La messa a dimora dovrà essere effettuata di preferenza nel periodo invernale e a seconda delle condizioni stagionali anche in altri periodi con esclusione del periodo di fruttificazione Interventi stabilizzanti - Graticciata Stabilizzazione di pendio o scarpata mediante graticciata formata da paletti di legno (castagno, ecc.) di 8 -12 cm o di ferro 12 - 16 mm, di		
.m			

