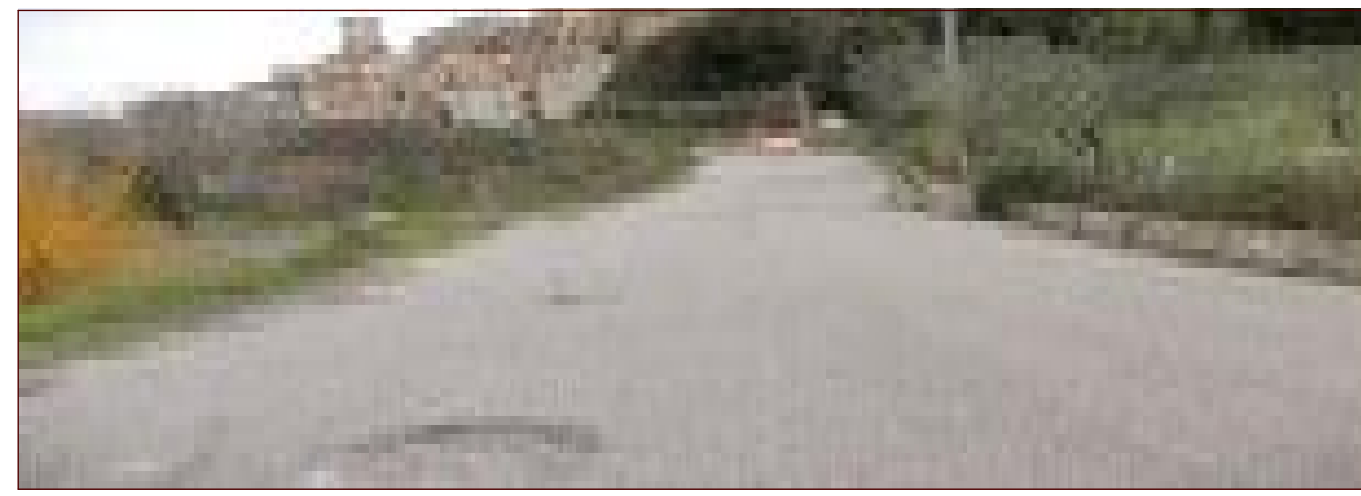




COMUNE DI MONTEFORTE CILENTO
 PROVINCIA DI SALERNO



PSR CAMPANIA FESR 2014/20 - Misura M 07 - Sottomisura 7.2 - Tipologia di intervento 7.2.1 Sostegno ad investimenti finalizzati alla viabilità Comunale nelle aree rurali per migliorare il valore paesaggistico.

LAVORI DI: RIQUALIFICAZIONE DELLA STRADA C/LE DI ACCESSO AL BORGO DI MONTEFORTE

PROGETTO DEFINITIVO

Commitee : COMUNE DI MONTEFORTECILENTO

Progesta : UTC

Scala: 1:1000
 Data: dicembre 2016
 Rev.:
 Rev.:

Tav.: **15**

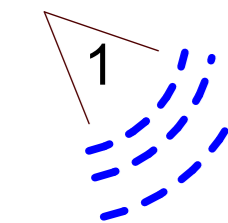
Responsabile del procedimento:



ELABORATO: DOCUMENTAZIONE FOTOGRAFICA - con ottici

Assessore LL.PP.

VISTO:
 IL SINDACO
 Do. ANTONIOMANZI



Sca fotografici

