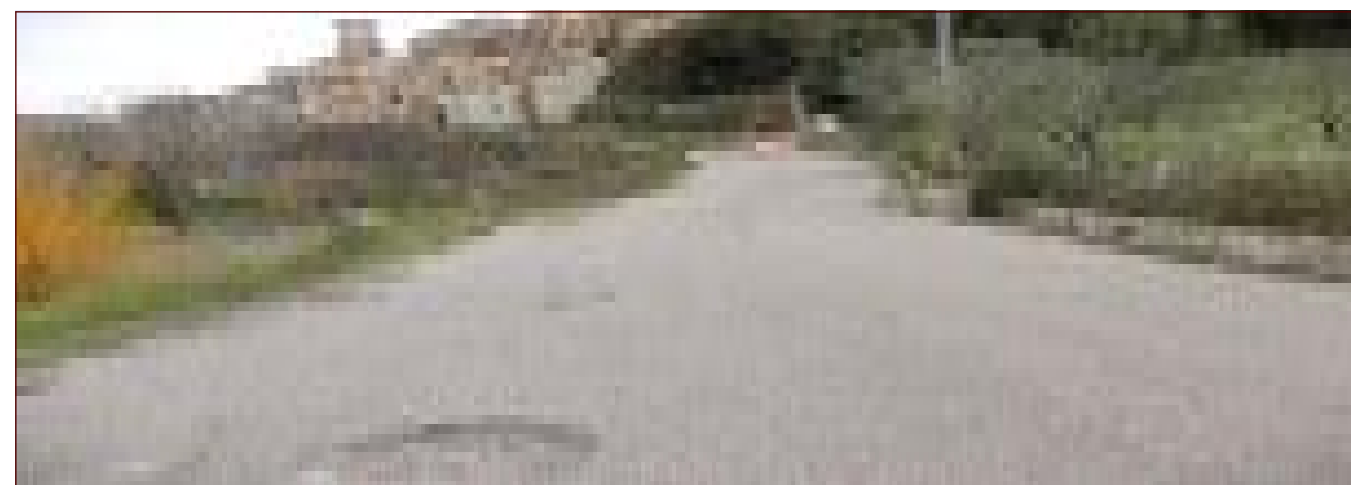




COMUNE DI MONTEFORTE CILENTO

PROVINCIA DI SALERNO



PSR CAMPANIA FESR 2014/20 - Misura M 07 - Sottomisura 7.2 - Tipologia di intervento 7.2.1 Sostegno ad investimenti finalizzati alla viabilità Comunale nelle aree rurali per migliorare il valore paesaggistico.

LAVORI DI: RIQUALIFICAZIONE DELLA STRADA C/LE DI ACCESSO AL BORGO DI MONTEFORTE

PROGETTO DEFINITIVO

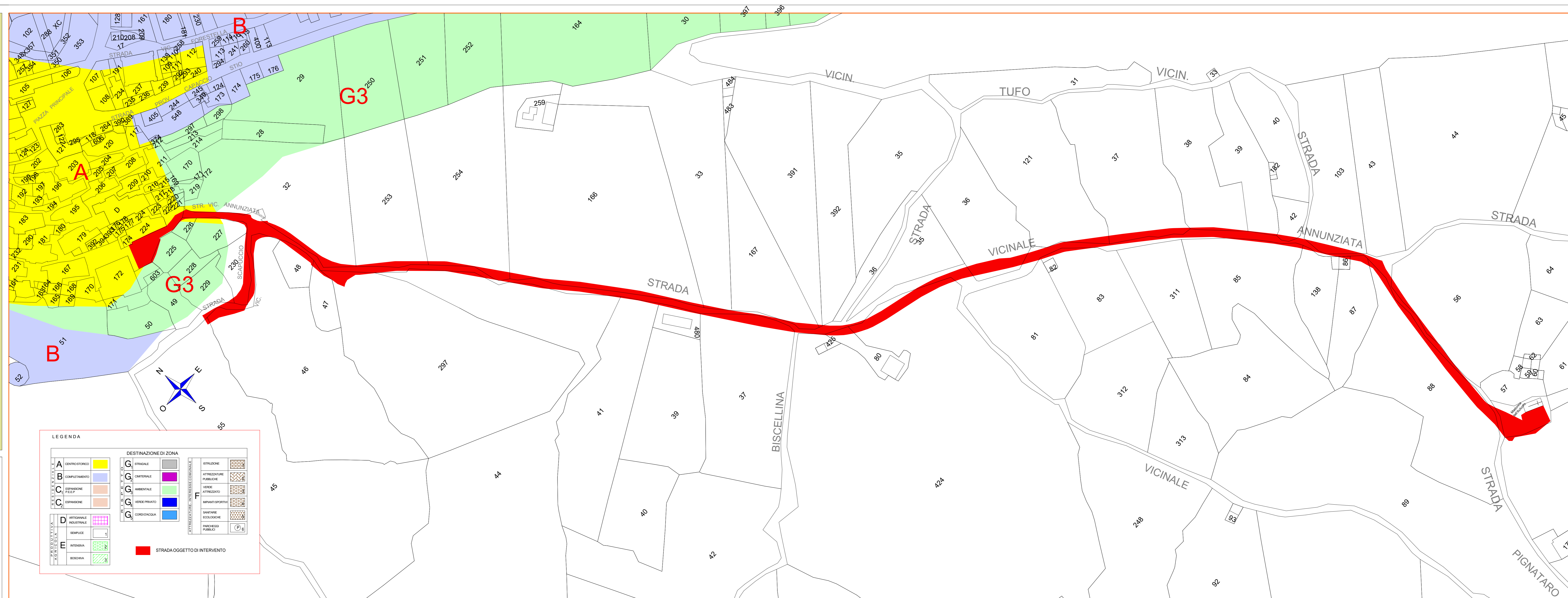
Commitee : COMUNE DI MONTEFORTECILENTO

Progetta : UTC

Scala: 1:1000
Data: dicembre 2016
Rev.:
Tav.: **6**
Responsabile del procedimento:

ELABORATO: STRALCIO P.R.G

Assessore LL.PP



LEGENDA	
A CENTRO STORICO	G STRADALE
B COMPLEMENTAMENTO	G CIMITERIALE
C ESPANSIONE AREE	G AMBIENTALE
C ESPANSIONE	G VERDE PRIVATO
D ARTIGIANALE INDUSTRIALE	G COPERTURA ACQUA
E SEMPLICE	F ATREZZATURE - INTERESSE COMUNALE
E INTENSIVA	F ISTRUZIONE
E BOSCHIVA	F ATREZZATURE PUBBLICHE
	F VERDE ATREZZATO
	F IMPIANTI SPORTIVI
	F SANITARE ECOLOGICHE
	F PARCHI PUBBLICI
	F STRADA OGGETTO DI INTERVENTO