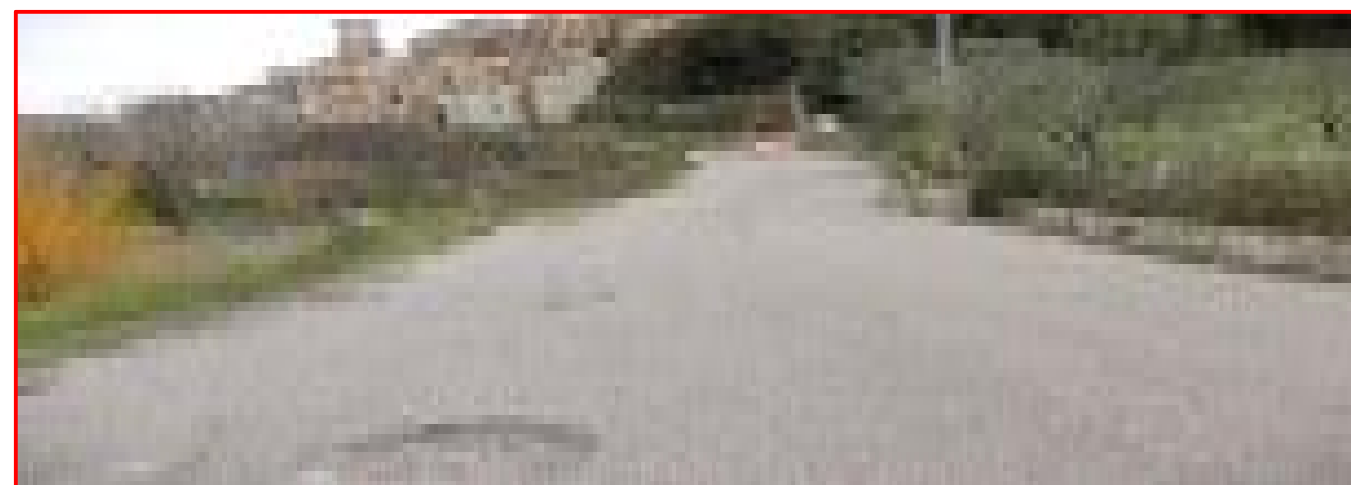




COMUNE DI MONTEFORTE CILENTO

PROVINCIA DI SALERNO



PSR CAMPANIA FESR 2014/20 - Misura M 07 - Sottomisura 7.2 - Tipologia di intervento 7.2.1 Sostegno ad investimenti finalizzati alla viabilità Comunale nelle aree rurali per migliorare il valore paesaggistico.

LAVORI DI: RIQUALIFICAZIONE DELLA STRADA C/LE DI ACCESSO AL BORGO DI MONTEFORTE

PROGETTO DEFINITIVO

Commitee : COMUNE DI MONTEFORTECILENTO

Progetta : UTC

Scala: 1:1000

Data: dicembre 2016

Rev.:

Rev.:

Tav.: 5a

Responsabile del procedimento:



ELABORATO: CARTA DELLA PERICOLOSITA' DA FRANA

Assessore LL.PP

